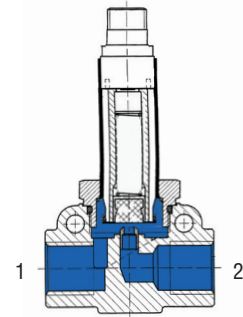
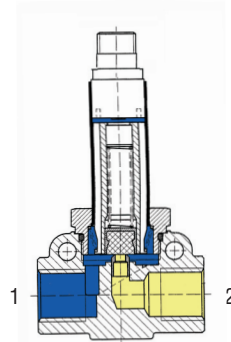
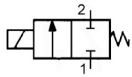


Baureihe 280 (Automobilzulassung) 2/2 - Wegeventil, NC-Funktion, direktgesteuert, elektrisch betätigt



VW-Material-Nr.: 0210 7940/
39 D 1332/31

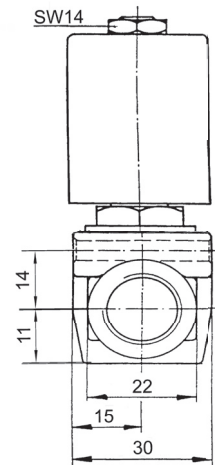
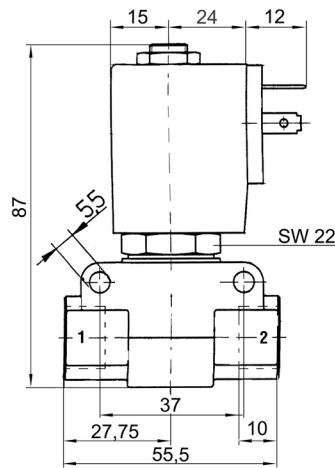
Artikel-Nr.: 1211212 02403

Grundgerät ohne Spule: 1211212
Spule 24 V dc: 1711002

VW-Material-Nr.: 0210 7950/
39 D 1332/32

Artikel-Nr.: 121121223023

Grundgerät ohne Spule: 1211212
Spule 230 V ac: 1711013



Technische Daten

Bauart: Sitzventil, direktgesteuert
Funktion: NC (stromlos geschlossen)
Nennweite: 3,5
Anschluß: G 3/8
Druckbereich: 0 - 10 bar Luft
0 - 9 bar Wasser
0 - 7 bar Öl
Kv-Wert: 0,300 m³/h
Medium: Luft, Wasser, Öl,
neutrale Gase und
Flüssigkeiten
Viskosität: max. 5° E= 40cSt
Mediumtemperatur: -10 bis +160°C
Umgebungtemperatur: -10 bis + 50°C

Werkstoff
Gehäuse: Messing
Innentteile: VA-Stahl
Dichtung: FKM
Einbaulage: beliebig, Magnet
vorzugsweise oben
Befestigung: siehe Maßbild
Schmierung: nicht erforderlich

Elektrische Kenngrößen

Magnet: 13 - 30
Standardspannungen: 230 V ac / 24 V dc
Sonderspannungen: auf Anfrage
Spannungstoleranz: +/-10%
Frequenz: 50/60 Hz
Leistungsaufnahme: 15 W
Anzugsleistung 50Hz: 32 VA
Halteleistung 50 Hz: 19 VA
Rel. Einschaltdauer: 100%
Schutzart: IP 00,
mit Gerätesteckdose*: IP 65
Elektr. Anschluß: 0,8 x 6,3 mm
2 aktive Kontakte + PE nach
CECC 75 301-803 A 002 M
(bisher DIN 43650)
Transportschutz für die
Steckfahnen ist lieferbe-
standteil.
Elektrische Ausrüstung: nach VDE 0580

* Gerätesteckdose Artikel-Nr. 1513985 wird nicht mitgeliefert.

Die Ventile werden frei von
lackbenutzungsstörenden Materialien - insbesondere
Silikon - angeliefert.
Bentsprechend Prüf-Spezifikation Nr. 3.10.7 der
Abteilung Prozeßtechnik)